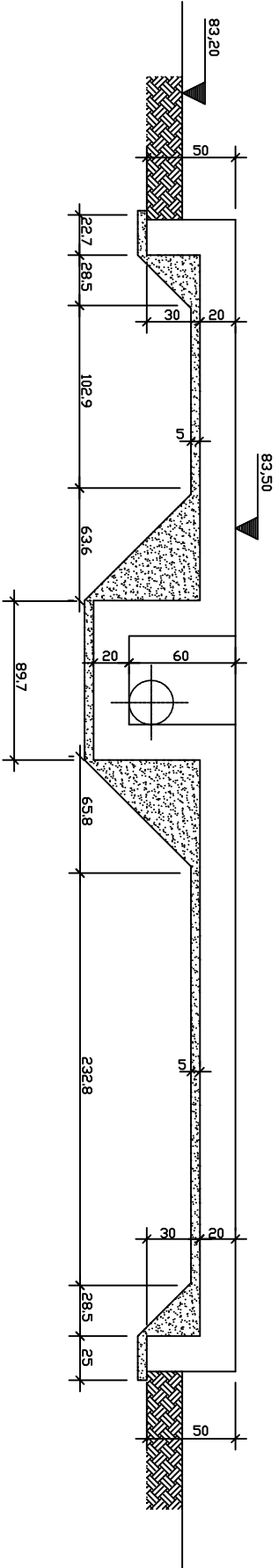
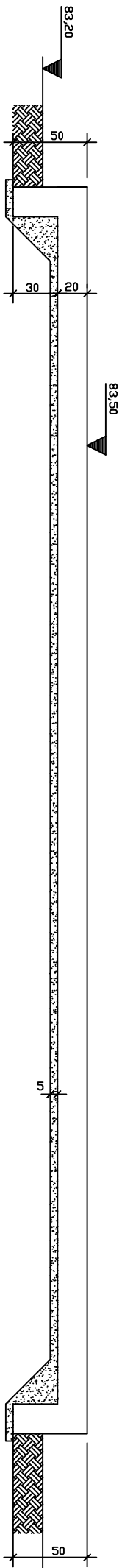


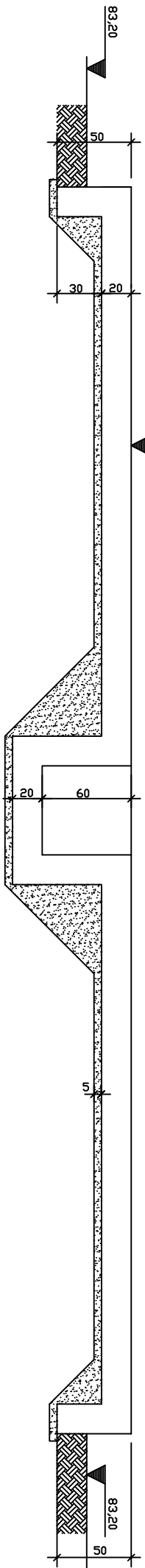
CORTE A-A  
ESC. 1:25



CORTE B-B  
ESC. 1:25



CORTE C-C  
ESC. 1:25



- NOTAS:
1. CONCRETO FCK = 30 MPa
  2. AÇO CA-50
  3. DIMENSÕES EM CENTÍMETROS, NÍVEIS EM METROS.
  4. QUANTITATIVOS:
- VOLUME DE CONCRETO ESTRUTURAL = 14,00 m<sup>3</sup>  
VOLUME DE CONCRETO MACIO = 6,00 m<sup>3</sup>  
ÁREA DE FORMAS = 30,00 m<sup>2</sup>

PREFEITURA MUNICIPAL DE CANDIOTÁ

SECRETÁRIO DE OBRAS

ARTEMIO PARCIANELLO

RESPONSÁVEL TÉCNICO

MARCELO VAZ LEAL  
ENGR. CIVIL - CREA 85778/D

LOCAL

VILA OPERÁRIA

PROJETO

TRATAMENTO DE ÁGUA

ESPECIFICAÇÃO

BASE PARA ETA COMPACTA  
FORMA / PLANTA BAIXA / CORTES

ESCALA

PRANCHA  
03/10